



NÚCLEO EDUCATIVO
DO MUSEU DO FUTEBOL

MUSEU DO FUTEBOL PARA TODOS

1ª EDIÇÃO - VOLUME II



IDBRASIL - CULTURA,
EDUCAÇÃO E ESPORTE



SÃO PAULO - 2018

GOVERNO DE SÃO PAULO

GOVERNADOR DO ESTADO | Márcio França

SECRETÁRIO DE ESTADO DA CULTURA | Romildo Campello

SECRETÁRIA ADJUNTA | Patrícia Penna

CHEFE DE GABINETE | Alessandro Soares

COORDENADORA DA UPPM | Regina Célia Pousa Ponte

IDBRASIL – CULTURA, EDUCAÇÃO E ESPORTE

PRESIDENTE | Carlos Antonio Luque

DIRETOR EXECUTIVO | Eric Alexander Klug

DIRETORA ADMINISTRATIVA E FINANCEIRA | Vitória Rosa Neal Boldrin

MUSEU DO FUTEBOL

DIRETORA TÉCNICA | Daniela Alfonsi

COORDENADORA DO NÚCLEO EDUCATIVO | Ialê Pereira Cardoso

ASSISTENTE DE COORDENAÇÃO DO NÚCLEO EDUCATIVO | Marcelo Continelli

SUPERVISORES DO NÚCLEO EDUCATIVO | Ademir Soares, Daniel Magnanelli de Araujo e Tatiane Mendes

MUSEU DO FUTEBOL PARA TODOS - VOLUME II

CONCEPÇÃO E ELABORAÇÃO | Angélica dos Santos Angelo, Débora Henrique de Oliveira e equipe do Núcleo Educativo do Museu do Futebol.

PROJETO GRÁFICO, DIAGRAMAÇÃO E ILUSTRAÇÕES | Cassimano

**DADOS INTERNACIONAIS
DE CATALOGAÇÃO NA
PUBLICAÇÃO (CIP)**

**Ademir Takara
(CRB8-7735)**

N964

Núcleo Educativo do Museu do Futebol

Museu do futebol para todos: volume 2 / Núcleo Educativo do Museu do Futebol - São Paulo : IDBrasil Cultura, Educação e Esporte, 2018.

28 p.; 15 x 15 cm.

ISBN 978-85-67079-04-2

I. Educação 2. Educação - Museu 3. Museu do Futebol I. Título

CDD 370

DICAS PARA PROFESSORES

Prezado(a) Professor(a), aqui trazemos algumas dicas relacionadas a cada uma das fichas da publicação. São sugestões para você trabalhar em sala de aula antes ou depois da visita ao Museu!

O que é um museu? Trabalhar a ideia de museu como um espaço de aprendizagem, comunicação, preservação e memória. Você poderá sugerir que os alunos tragam objetos que eles considerem importantes para expor em um museu.

O que é o futebol? Estimule os seus alunos a realizar uma expedição no bairro ou no entorno da escola para descobrir se existe algum time no bairro, se há algum espaço público para a prática do esporte e o que mais você achar interessante.

Quem pode jogar futebol? Apresentar o futebol como um esporte que pode ser praticado por todos. Uma possibilidade é mostrar um vídeo do futebol de cinco (futebol para pessoas com deficiência visual) para os seus alunos. Ou ainda, organizar uma partida de futebol adaptado às necessidades de seus alunos.

Onde acontecem as partidas? O futebol é um esporte que pode acontecer em qualquer lugar e com qualquer material. Uma maneira de explicitar isso é sugerir que os alunos improvisem um jogo de futebol em um local inusitado, usando bolas de meia e calçados como traves, por exemplo.

Quem participa? São muitas as pessoas que participam de uma partida de futebol. Que tal sugerir aos alunos que levantem todos os personagens envolvidos em um jogo e ensaiar com eles uma peça teatral reforçando a importância de cada um deles dentro de campo?

Como acompanhar os jogos? Experimente ouvir com seus alunos um jogo de futebol pelo rádio. Assim vocês poderão vivenciar como era acompanhar as partidas no passado!

Como o futebol começou? Sugira uma breve pesquisa com seus alunos sobre Charles Miller, responsável por trazer o futebol da Inglaterra, e compartilhe o resultado em nossas redes sociais utilizando a hashtag:

#EducativoMuseudoFutebol

O que podemos vestir para jogar? Para ilustrar o uso de vestimentas que podem ser usadas para jogar uma partida de futebol, sugerimos uma atividade de recorte e colagem utilizando imagens de revistas ou jornais.

Qual o maior campeonato de futebol? Você pode sugerir que seus alunos produzam uma taça com o significado que eles desejarem. É possível também trabalhar a simbologia deste objeto utilizando como referência a Taça Jules Rimet, que representava a Niké, a Deusa da Vitória na mitologia grega.

Por que as pessoas gostam tanto de futebol? Você pode ter alunos que gostam ou não de futebol e seria interessante conhecer os motivos que os fazem gostar ou desgostar do esporte. Que tal fazer um vídeo com seus alunos falando sobre esse assunto? Compartilhe em nossas redes sociais utilizando a hashtag:

#EducativoMuseudoFutebol

+ informações sobre o Museu do Futebol: <http://www.museudofutebol.org.br>

Você também pode pesquisar outros conteúdos relacionados ao acervo do museu visitando a nossa Biblioteca ou acessando o Banco de Dados do nosso Centro de Referência do Futebol Brasileiro (CRFB) no link abaixo:

<http://dados.museudofutebol.org.br>

Bom trabalho!

MUSEU DO FUTEBOL

Localizado numa área de 6.900 m² no avesso das arquibancadas, na entrada principal de um dos mais antigos estádios brasileiros, o Estádio Municipal Paulo Machado de Carvalho – o Pacaembu, foi inaugurado em 29 de setembro de 2008 e é um dos museus mais visitados do país.

Concebido e realizado pela Fundação Roberto Marinho, pela Prefeitura de São Paulo e pelo Governo do Estado, tem como missão investigar, preservar e comunicar o futebol como expressão cultural no Brasil, em diálogo com todos os públicos, para instigar e inspirar ideias sobre futebol. É um museu, portanto, aberto ao convívio de todos os públicos, amantes ou não do esporte mais popular do planeta.

Apresenta ao público uma exposição principal, distribuída em 15 salas temáticas, que narra de forma lúdica e interativa, como o futebol chegou ao Brasil e se tornou parte da nossa história e nossa cultura. Cria e desenvolve exposições temporárias, itinerantes e diversificada programação cultural.

O Museu tem como um de seus pilares a acessibilidade e a inclusão. Foi o primeiro museu da Secretaria de Cultura do Estado de São Paulo, e também da Fundação Roberto Marinho, planejado para ser totalmente acessível, dispondo de recursos variados, tanto de acessibilidade física (escadas rolantes, elevadores, piso podotátil, cadeira de rodas) quanto de acessibilidade comunicacional (audioguias em inglês, espanhol e para cegos, maquetes táteis, materiais sensoriais etc).

O Museu busca o constante aprimoramento e adaptação de sua expografia, conteúdos, linguagens e, principalmente, o atendimento humano e atento às diferenças.

APRESENTAÇÃO

MUSEU DO FUTEBOL PARA TODOS foi desenvolvido pelo Núcleo Educativo do Museu em conjunto com Estela Pereira, nossa residente com Síndrome de Down, que participou do Projeto Deficiente Residente no ano de 2017. Ao longo do trabalho com Estela, nos dedicamos ao seu apreço pelo futebol, pela leitura e à sua relação de apreensão de conteúdo por meio de imagens. Foi um rico aprendizado no universo da pessoa com Síndrome de Down, que agora compartilhamos com todos os visitantes. Partindo desse desafio, esse material foi elaborado com o objetivo de estimular a reflexão sobre o futebol e suas diferentes abordagens temáticas, de maneira lúdica, iconográfica, criativa e compreensível a todos.

Este livro-caixa é composto por cards ilustrados e coloridos, cuja leitura não é contínua e pode ser realizada por diversas pessoas ao mesmo tempo. Com perguntas norteadoras sobre o que é o futebol, abrimos um leque de opções variadas de respostas que estimulam reflexões a partir de imagens sobre o esporte.

Esperamos que aprendam e se divirtam tanto quanto nós, ao longo da convivência com Estela!

PROJETO DEFICIENTE RESIDENTE

Idealizado e desenvolvido pelo Núcleo Educativo do Museu desde 2010, o projeto tem como foco a inclusão da pessoa com deficiência visando atuar na área comportamental, transformando e qualificando o atendimento aos visitantes.

O projeto consiste na residência planejada e remunerada de pessoas com deficiência dentro do Museu durante um período determinado. A convivência com os residentes resulta na transformação atitudinal da equipe, criação e desenvolvimento de adaptações expográficas e de recursos lúdico-pedagógicos acessíveis, tais como oficinas e jogos educativos oferecidos ao público.

A experiência exitosa foi também compartilhada em artigos, num vídeo-documentário e em ações de formação para educadores.

Em reconhecimento ao seu caráter inédito e transformador, o projeto recebeu, em 2012, o Prêmio Darcy Ribeiro, conferido pelo IBRAM; em 2013, o IV Prêmio Ibero-Americano de Educação em Museus – sendo o único projeto brasileiro laureado; e, em 2017, foi finalista na categoria governamental do 6º Prêmio de Ações Inclusivas para Pessoas com Deficiência, promovido pela Secretaria de Estado dos Direitos da Pessoa com Deficiência de São Paulo.

PROGRAMA DE ACESSIBILIDADE DO MUSEU DO FUTEBOL (PAMF)

Para nós, acessibilidade é propiciar que o maior número de pessoas, independente de suas condições físicas, sociais e intelectuais, possam viver suas experiências no Museu do Futebol.

Para isso, temos um Programa de Acessibilidade que conta com recursos físicos e comunicacionais, além de profissionais qualificados para atender aos mais diferentes públicos: brasileiros e estrangeiros, de diversas classes sociais, pessoas com deficiência física, intelectual e mobilidade reduzida, crianças, jovens, adultos e idosos.

Na nossa exposição principal, há maquetes táteis, audioguias e roteiros para que ninguém deixe de aproveitar a visita.

E, para ampliar e incluir diferentes perfis de público, o Núcleo Educativo do Museu do Futebol desenvolve materiais lúdico-pedagógicos acessíveis que trabalham com o nosso acervo, facilitando a compreensão e estimulando a reflexão e o diálogo com todos.

Para conhecer nosso Programa de Acessibilidade, envie um e-mail para educativo@museudofutebol.org.br e agende uma visita técnica.

O QUE É UM MUSEU?



**UM MUSEU É
PARECIDO COM
A SUA CASA?**

**É POSSÍVEL
JOGAR FUTEBOL
EM MUSEU?**

**O QUE PODE
TER DENTRO
DE UM MUSEU?**

**O MUSEU
GUARDA SÓ
COISAS
ANTIGAS?**

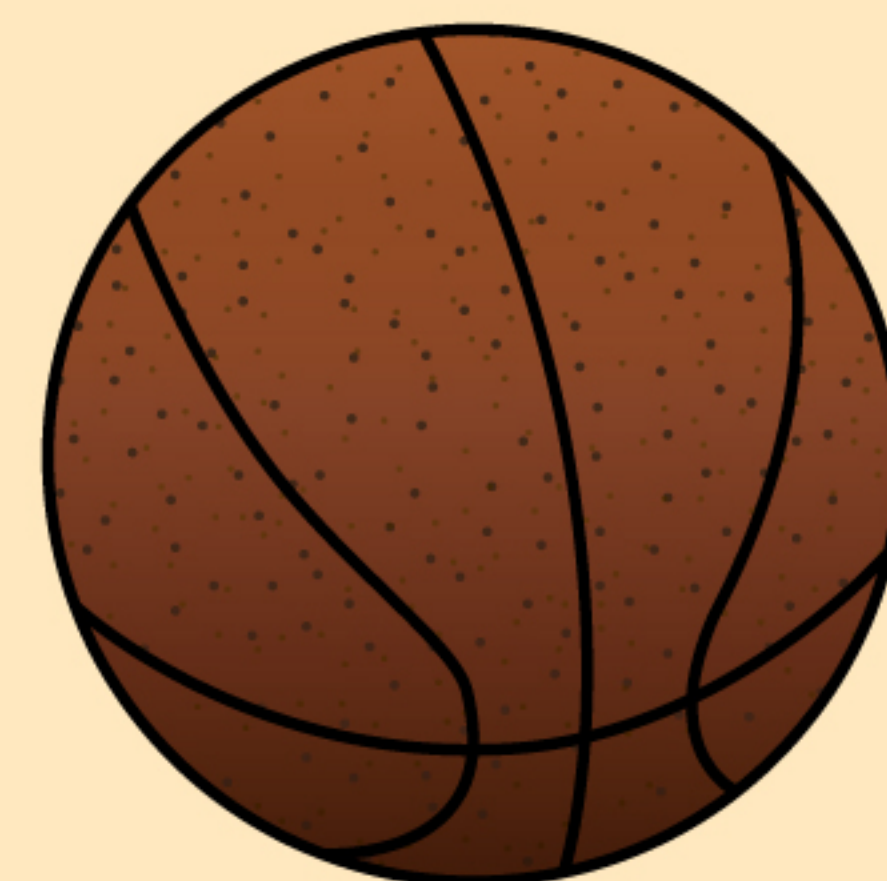
O QUE É FUTEBOL?



**O FUTEBOL É
JOGADO COM
QUAL BOLA?**

**O FUTEBOL
SE JOGA
SOZINHO?**

**QUAL O
OBJETIVO
DESTE JOGO?**

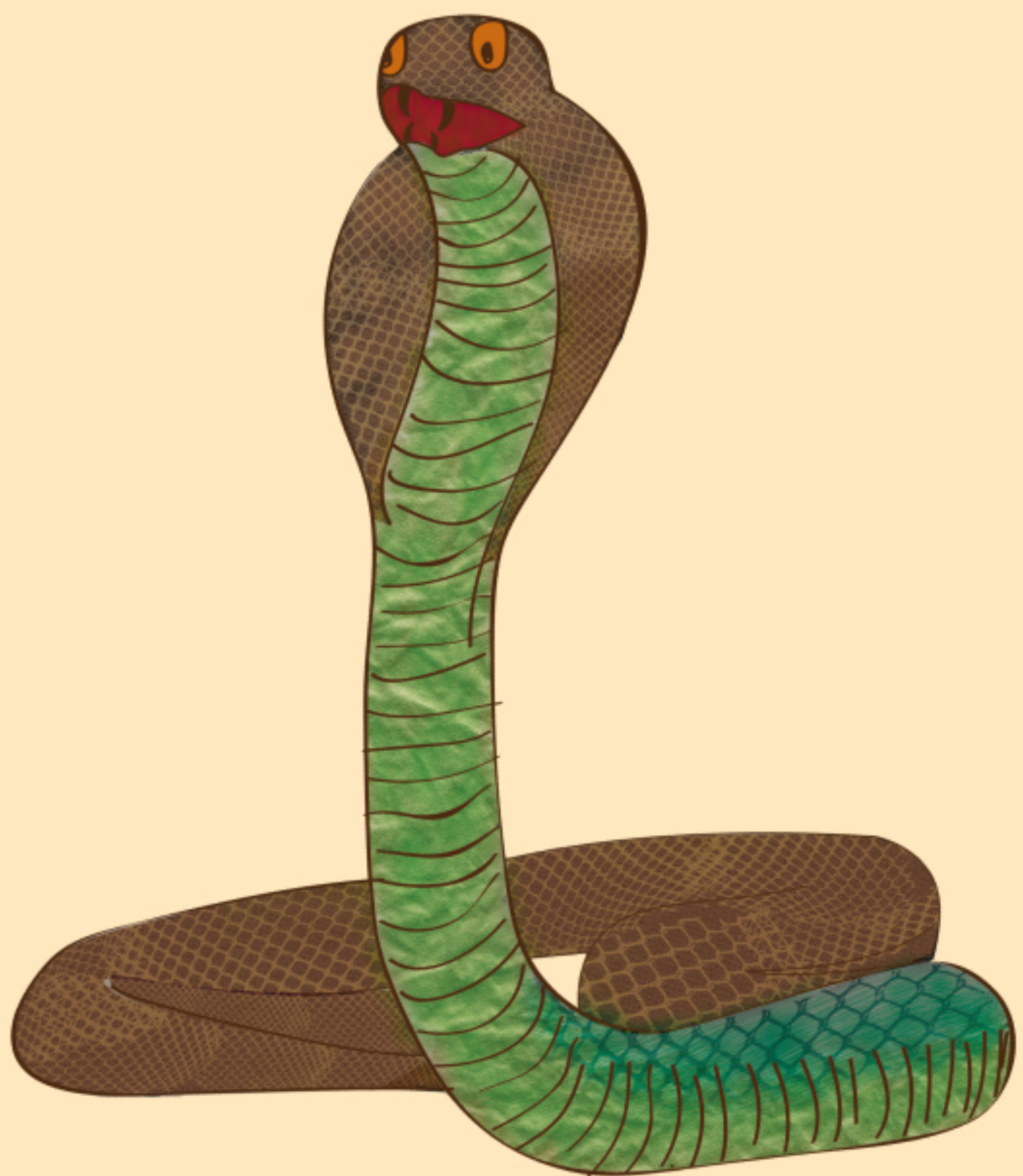




QUEM PODE JOGAR FUTEBOL?



**TODOS
PODEM JOGAR
FUTEBOL?**



ONDE
A CONTECEM
AS
PARTIDAS?



**VOCÊ PODE
JOGAR FUTEBOL
NA SUA ESCOLA?**

**É POSSÍVEL
JOGAR FUTEBOL
NA SALA DA
SUA CASA?**

**ONDE JOGADORES
PROFISSIONAIS
COMEÇAM JOGANDO?**

**É POSSÍVEL
JOGAR SEM
UM CAMPO DE
FUTEBOL?**

**ONDE MAIS SE
PODE JOGAR
FUTEBOL?**



MUSEU DO FUTEBOL



Programa de Acessibilidade do Museu do Futebol



Programa de Acessibilidade do Museu do Futebol

QUEM PARTICIPA?

**A PESSOA
QUE CORRE E
CHUTA A BOLA
NO CAMPO**

**A PESSOA QUE
ESCALA E ORIENTA
OS JOGADORES
DO TIME**

**COMO
SE CHAMA?**

**A PESSOA QUE
SENTA NA
ARQUIBANCADA
PARA ASSISTIR
UM JOGO**

**A ÚNICA PESSOA
DO TIME QUE PODE
JOGAR FUTEBOL
COM AS MÃOS**

COMO ACOMPANHAR UM JOGO DE FUTEBOL?



ONDE
MAIS?





#PARTIUBRASIL
#ENSINARJOGARBOLA
#TATUDONAMALA

COMO
COMEÇOU O
FUTEBOL NO
BRASIL?



QUAL
É O MAIOR CAMPEONATO
DE FUTEBOLO?



ESTADIO MUNICIPAL

PALCO MAQUADO DE CARVALHO

QUEM PODE PARTICIPAR DO MAIOR CAMPEONATO DO MUNDO?

**O MAIOR
CAMPEONATO
DO MUNDO É
REALIZADO SÓ
NO BRASIL?**

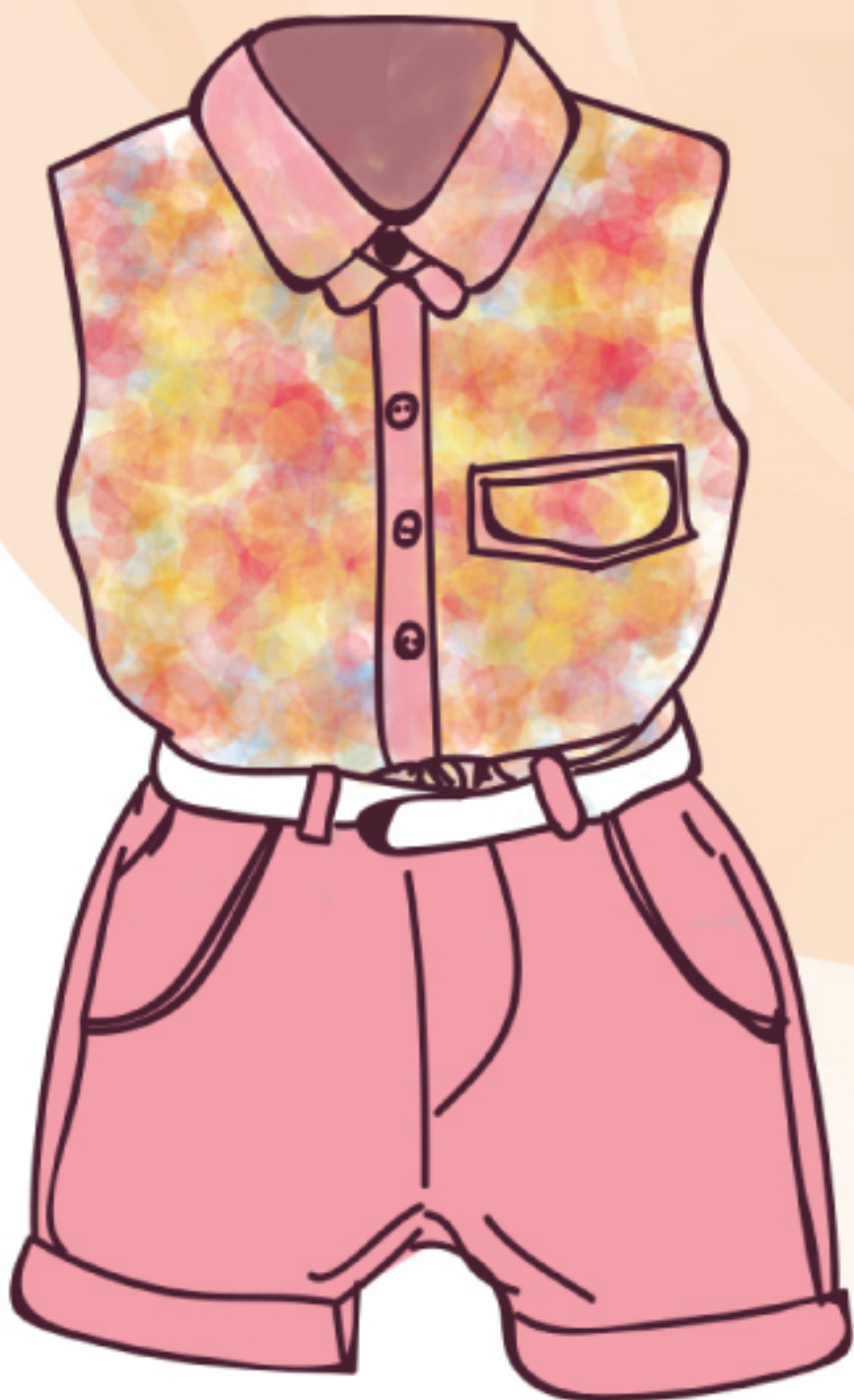
**OS JOGADORES
DE DIFERENTES
TIMES PODEM
JOGAR JUNTOS?**

**AGORA QUE VOCÊ JÁ RESPONDEU TODAS
AS PERGUNTAS, COMO É CHAMADO O
MAIOR CAMPEONATO DO MUNDO??**

COM QUE
ROUPA EU VOU?



ESCOLHA SUA ROUPA!



**VOCÊ
TORCE POR
ALGUM
TIME?**

**COMO VOCÊ
TORCE PARA O
SEU TIME DO
CORAÇÃO?**

**O QUE VOCÊ
SENTE QUANDO
SEU TIME
GANHA UM
JOGO?**

**QUANDO O
TIME QUE
VOCÊ GOSTA
PERDE COMO
VOCÊ SE
SENTE?**

POR QUE AS
PESSOAS
ADORAM
O FUTEBOL?

