

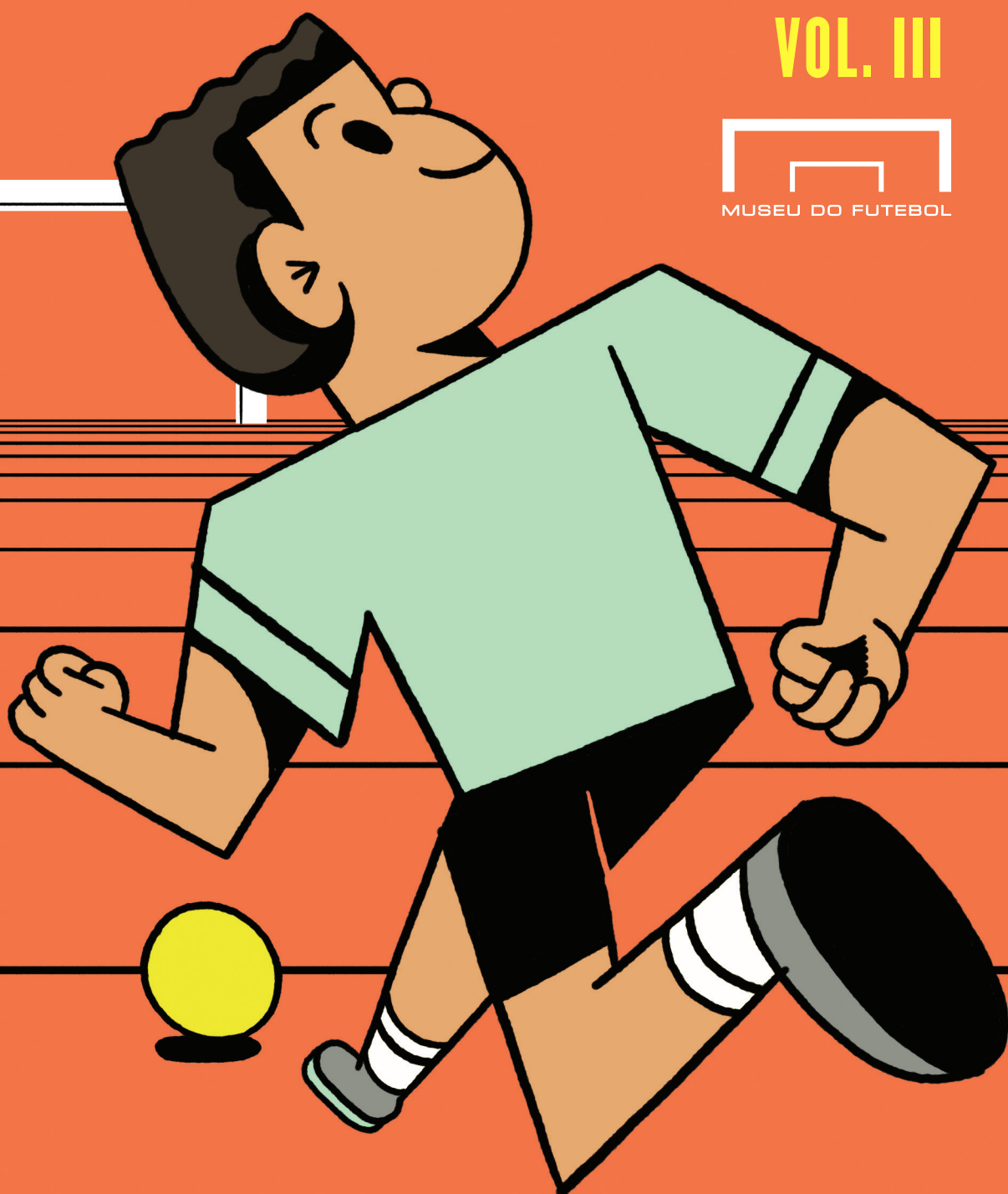
# MUSEU DO FUTEBOL

## PARA TODOS

VOL. III



MUSEU DO FUTEBOL



## **GOVERNO DO ESTADO DE SÃO PAULO**

GOVERNADOR - João Doria

SECRETÁRIO DE ESTADO DE CULTURA E ECONOMIA CRIATIVA - Sérgio Sá Leitão

SECRETÁRIA EXECUTIVA - Cláudia Pedrozo

CHEFE DE GABINETE - Felipe Marron

COORDENADORA DA UPPM - Regina Célia Pousa Ponte

## **IDBRASIL - CULTURA, EDUCAÇÃO E ESPORTE**

PRESIDENTE - Carlos Antônio Luque

DIRETOR EXECUTIVO - Eric Alexander Klug

DIRETORA ADMINISTRATIVA E FINANCEIRA - Vitória Boldrin

## **MUSEU DO FUTEBOL**

DIRETORA TÉCNICA - Daniela Alfonsi

ASSESSOR DE DIRETORIA - Marcio Guerra

COORDENADORA DO NÚCLEO EDUCATIVO - Ialê Pereira Cardoso

ASSISTENTE DE COORDENAÇÃO DO NÚCLEO EDUCATIVO - Marcelo Continelli

SUPERVISORES DO NÚCLEO EDUCATIVO - Ademir Soares, Daniel Magnanelli de Araujo e Tatiane de Oliveira Mendes

## **CARTILHA MUSEU DO FUTEBOL PARA TODOS VOLUME III**

CONCEPÇÃO E ELABORAÇÃO - Angélica dos Santos Angelo, Bárbara Assumpção, Cláudia Stocco, Fernando Emerson de Araújo Costa, Ialê Pereira Cardoso, José Rodrigues Neto, Júlia Paccanaro Rosa, Marcelo Continelli, Patrícia Vieira Alves e Tatiane de Oliveira Mendes

PROJETO GRÁFICO E ILUSTRAÇÕES - Bernardo França

DIAGRAMAÇÃO E EDITORAÇÃO - Marcio Dalmaso e Hugo Takeyama

ASSISTENTE DE ARTE - Leonardo Maciel



## **DADOS INTERNACIONAIS DE CATALOGAÇÃO NA PUBLICAÇÃO (CIP)**

Ademir Takara (CRB8-7735)

N964

Núcleo Educativo do Museu do Futebol

Museu do futebol para todos : volume 3 / Núcleo Educativo do Museu do Futebol ;  
ilustração Bernardo França. -- São Paulo : IDBrasil Cultura, Educação e Esporte, 2019.

16 p.; 21 x 29,5 cm.

ISBN 978-85-67079-05-9

1. Educação 2. Educação - Museu 3. Museu do Futebol 4. Libras

I. Título II. França, Bernardo

CDD 370 CDU 376

IDBRASIL CULTURA, EDUCAÇÃO E ESPORTE  
NÚCLEO EDUCATIVO DO MUSEU DO FUTEBOL

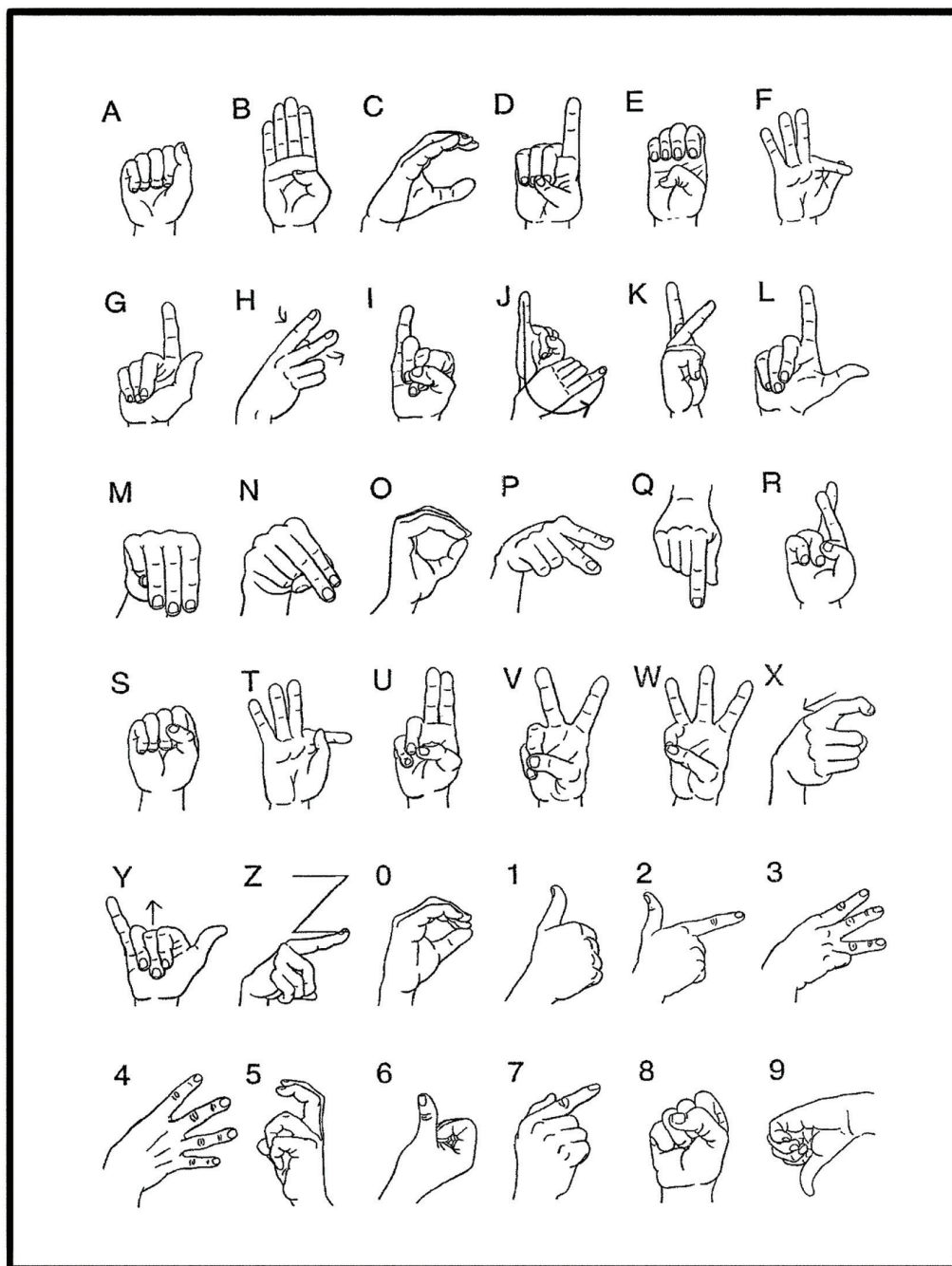
# MUSEU DO FUTEBOL PARA TODOS

VOLUME III  
SÃO PAULO/SP  
2019



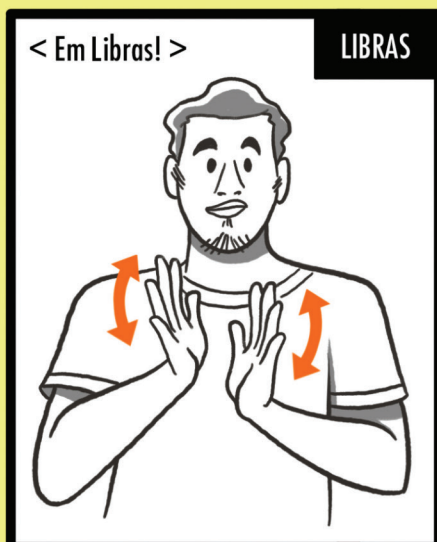
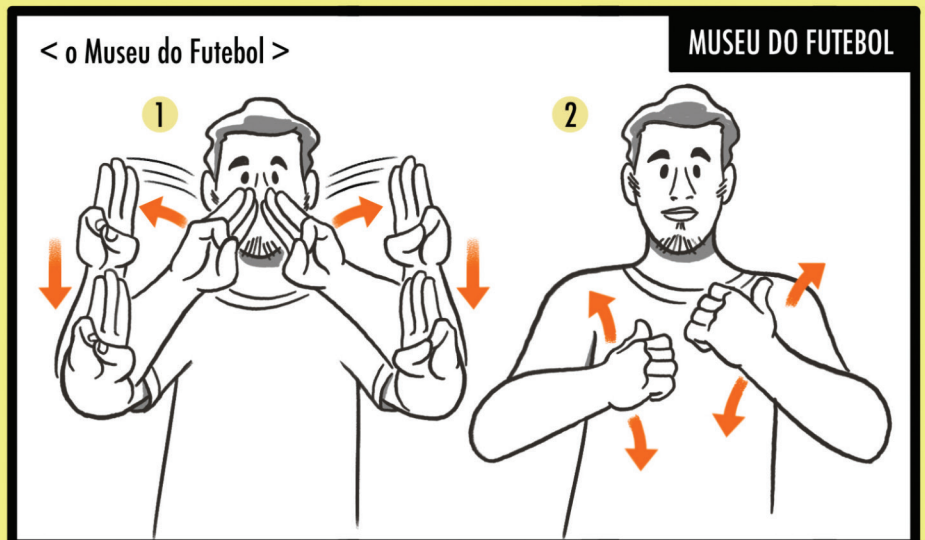
MUSEU DO FUTEBOL

# ALFABETO E NUMERAIS EM LIBRAS



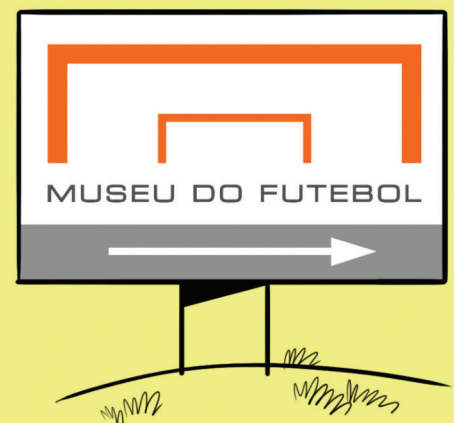


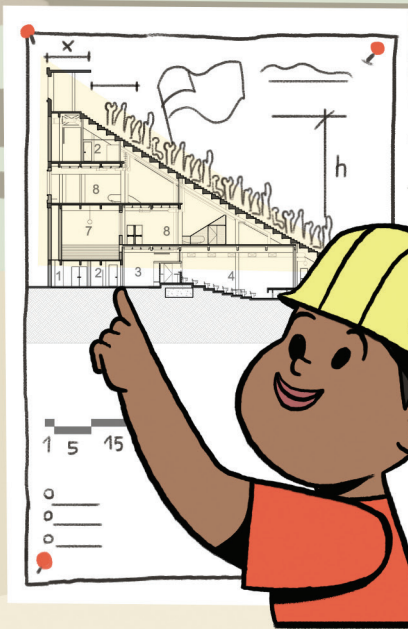
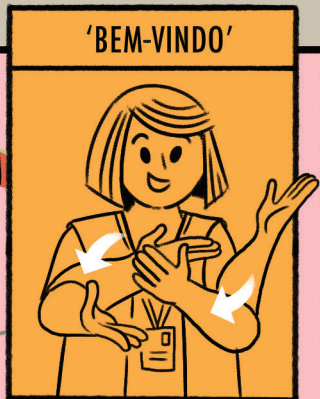
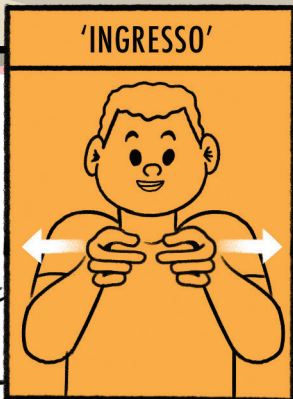
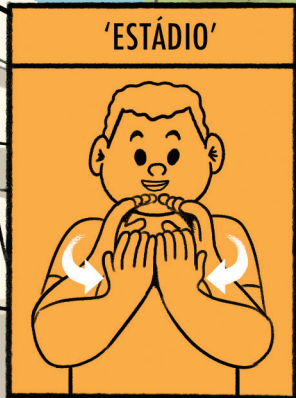
# APRESENTAÇÃO



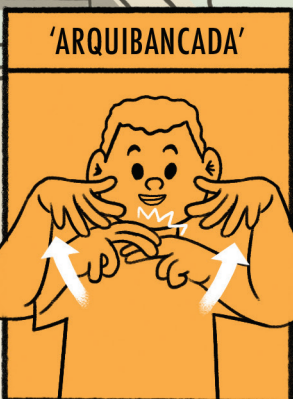
A Língua Brasileira de Sinais é composta por um conjunto de formas gestuais e utilizada por pessoas surdas para a comunicação.

Boa leitura!





GRANDE ÁREA

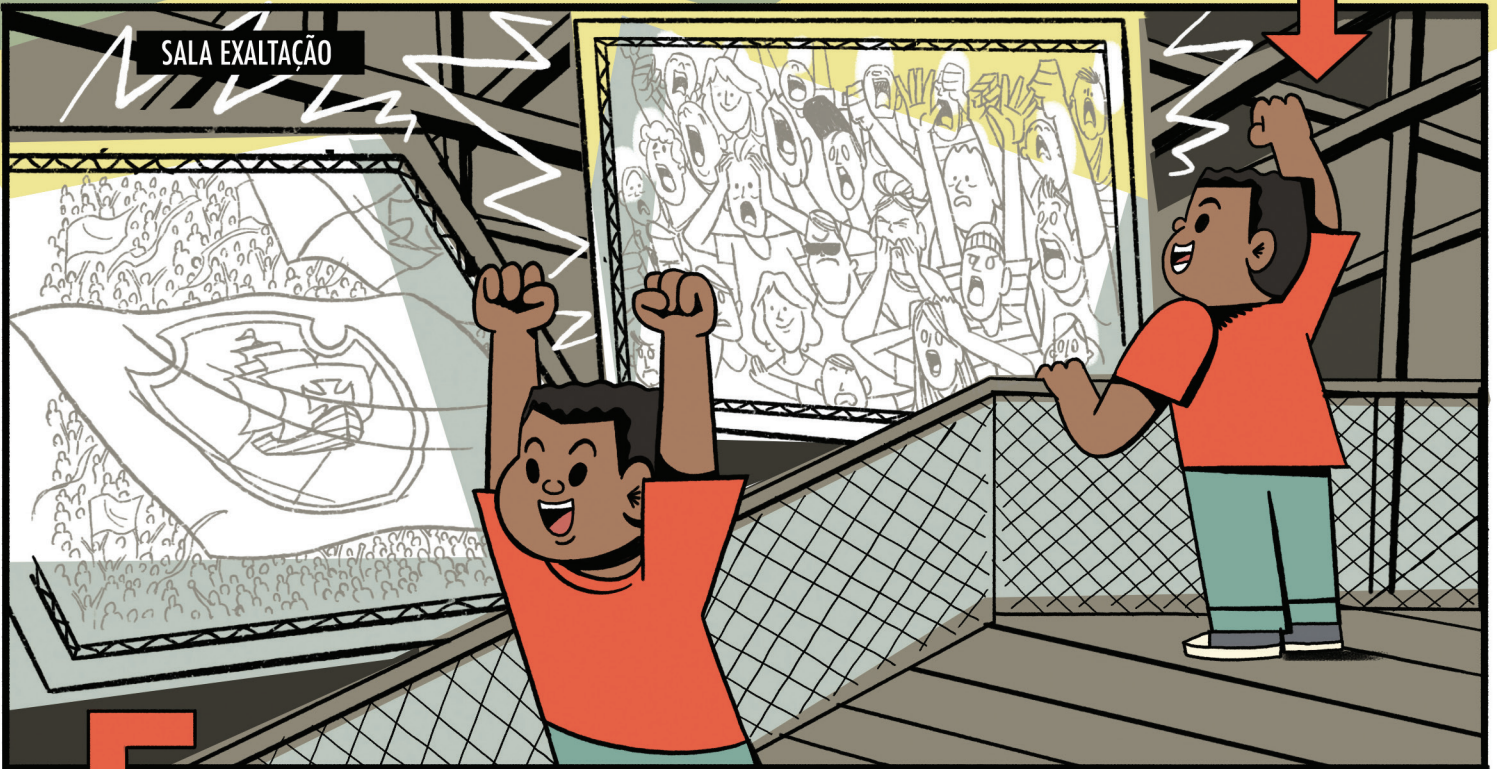




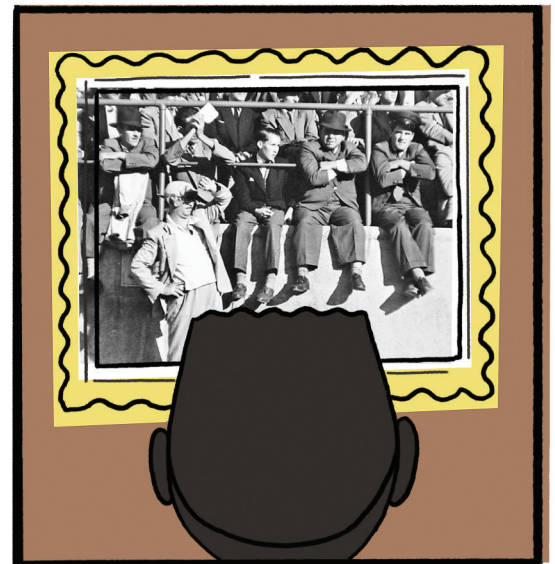
SALA ANJOS



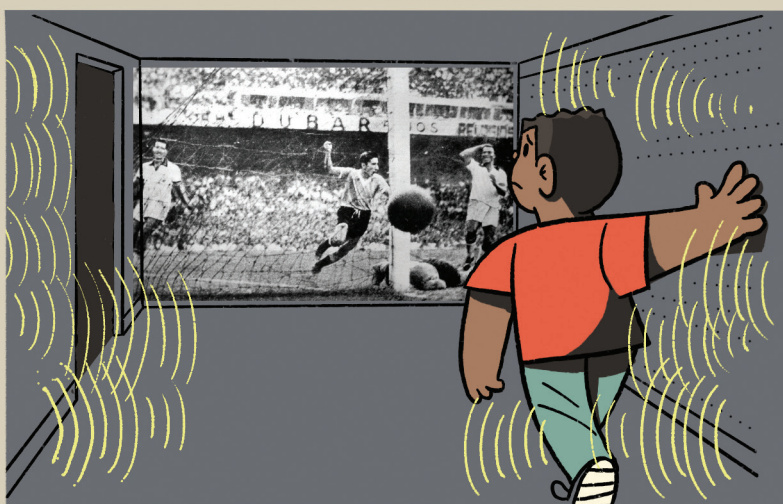
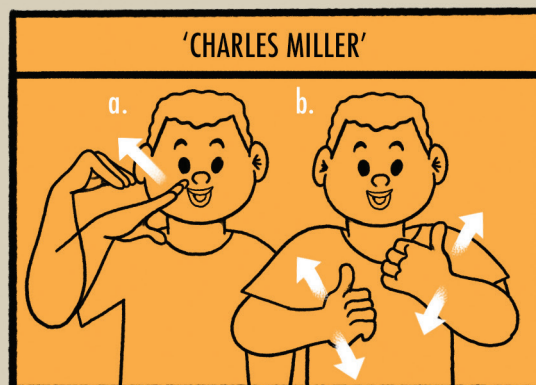
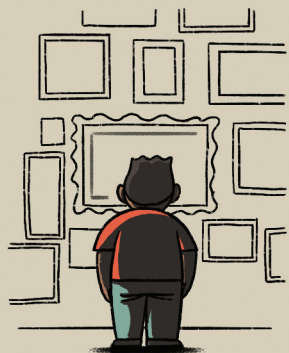
SALA EXALTAÇÃO



SALA ORIGENS









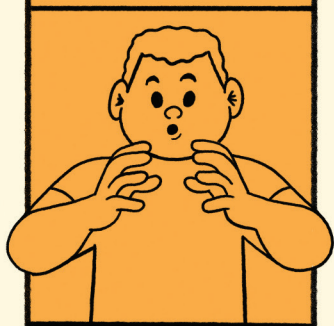
SALA COPAS DO MUNDO



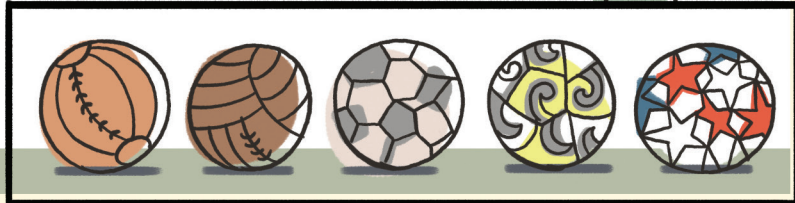
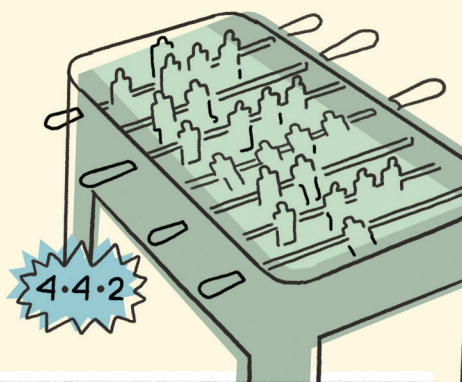
'COPA DO MUNDO'



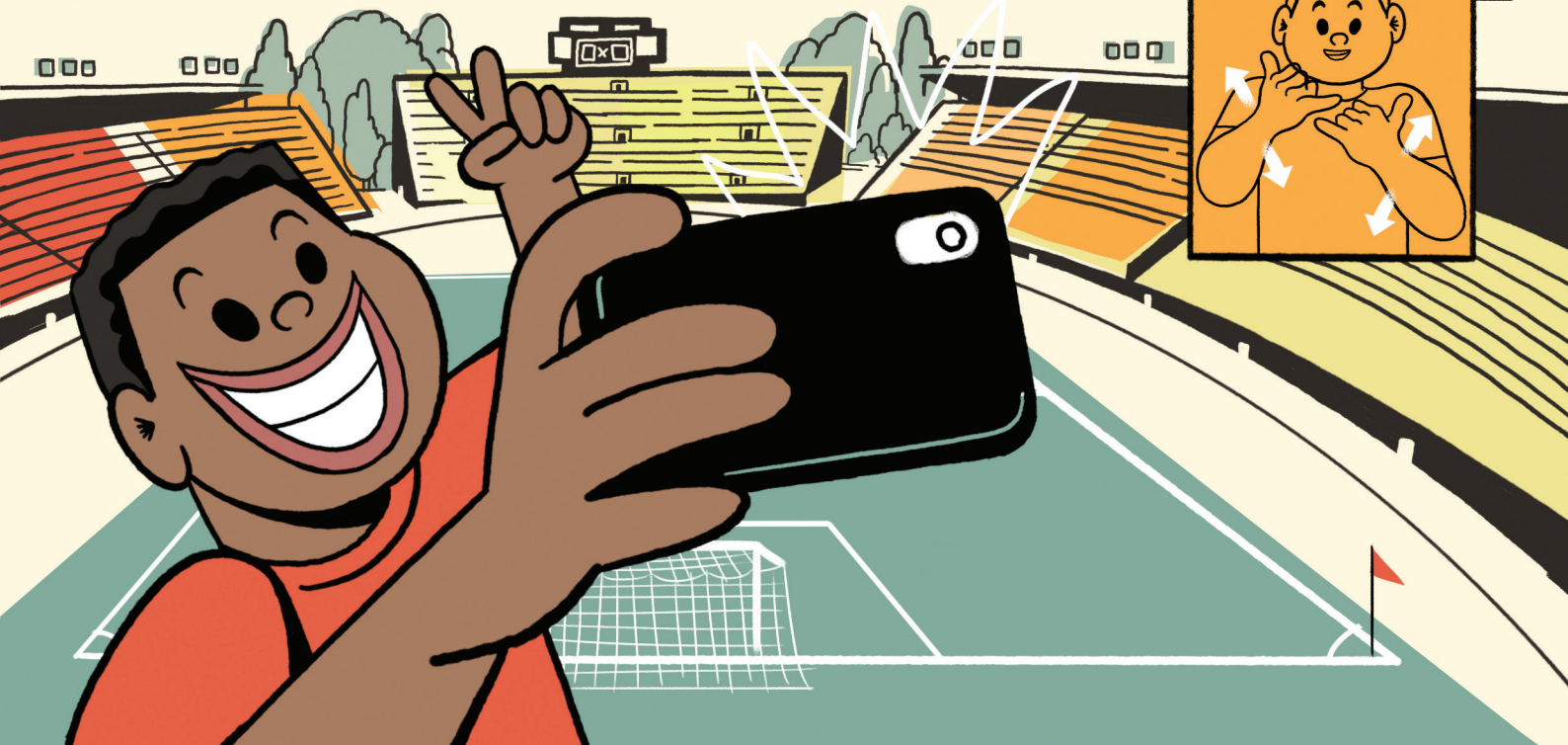
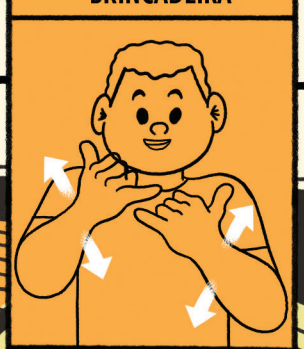
'BOLA'



SALA NÚMEROS E CURIOSIDADES

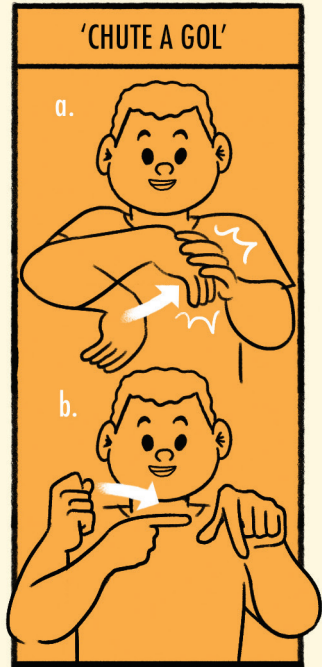
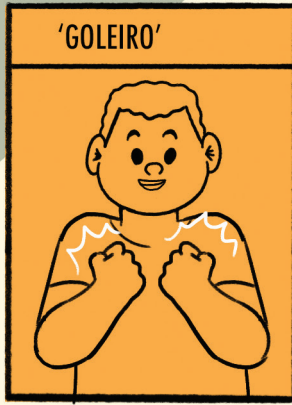
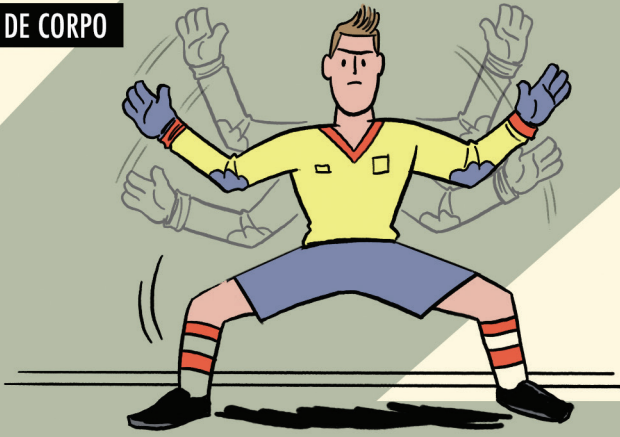


'BRINCADEIRA'

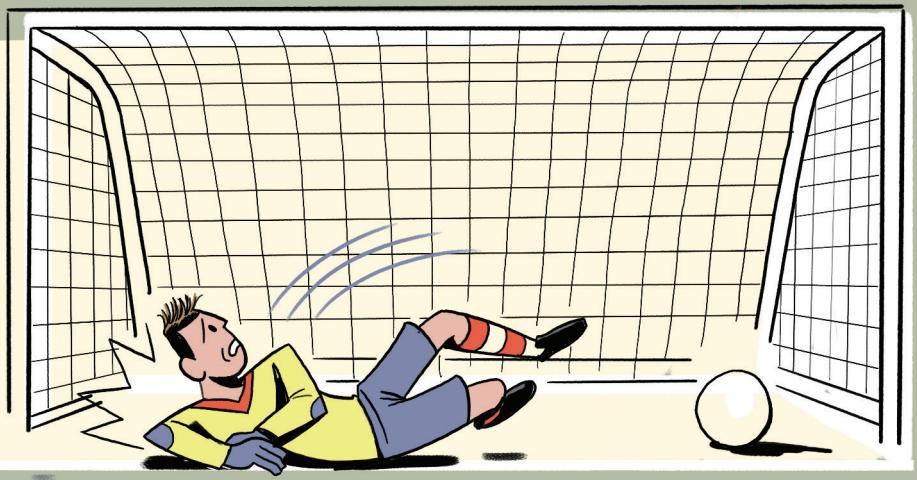




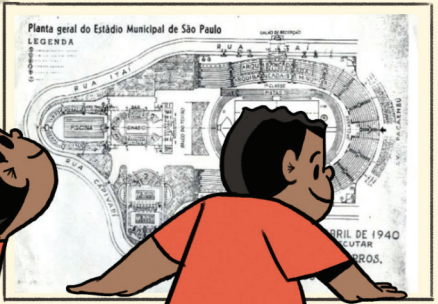
SALA JOGO DE CORPO



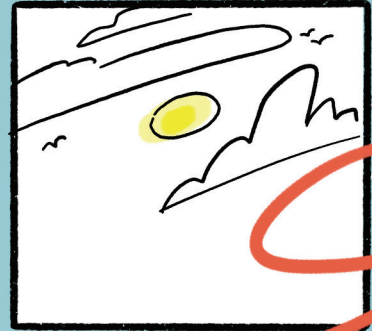
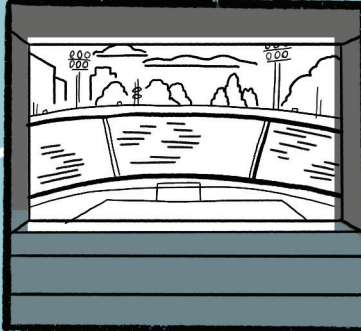
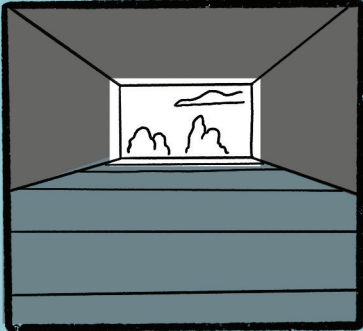
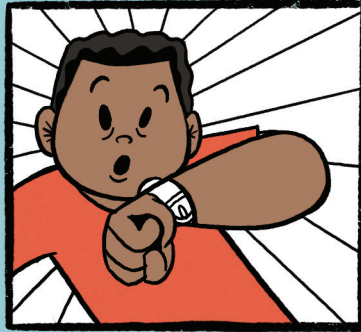
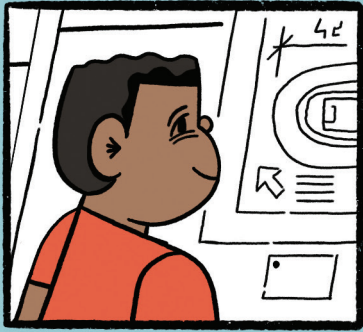
G O O O O O L L L L L  
56 KM/H



HOMENAGEM AO PACAEMBU









# MUSEU DO FUTEBOL

Localizado numa área de 6.900m<sup>2</sup> no avesso das arquibancadas, na entrada principal de um dos mais antigos estádios brasileiros, o Estádio Municipal Paulo Machado de Carvalho – o Pacaembu, foi inaugurado em 29 de setembro de 2008 e é um dos museus mais visitados do país.

Concebido e realizado pela Fundação Roberto Marinho, pela Prefeitura de São Paulo e pelo Governo do Estado, tem como missão investigar, preservar e comunicar o futebol como expressão cultural no Brasil, em diálogo com todos os públicos, para instigar e inspirar ideias sobre futebol. É um museu, portanto, aberto ao convívio de todos os públicos, amantes ou não do esporte mais popular do planeta.

Apresenta ao público uma exposição principal, distribuída em 15 salas temáticas, que narra de forma lúdica e interativa, como o futebol chegou ao Brasil e

se tornou parte da nossa história e nossa cultura. Cria e desenvolve exposições temporárias, itinerantes e diversificada programação cultural.

O Museu tem como um de seus pilares a acessibilidade e a inclusão. Foi o primeiro museu da Secretaria de Cultura do Estado de São Paulo, e também da Fundação Roberto Marinho, planejado para ser totalmente acessível, dispondo de recursos variados, tanto de acessibilidade física (escadas rolantes, elevadores, piso podotátil, cadeira de rodas) quanto de acessibilidade comunicacional (audioguias em inglês, espanhol e para cegos, maquetes táteis, materiais sensoriais etc).

O Museu busca o constante aprimoramento e adaptação de sua expografia, conteúdos, linguagens e, principalmente, o atendimento humano e atento às diferenças.

# PAMF

## PROGRAMA DE ACESSIBILIDADE DO MUSEU DO FUTEBOL

Para nós, acessibilidade é propiciar que o maior número de pessoas, independente de suas condições físicas, sociais e intelectuais, possam viver suas experiências no Museu do Futebol.

Para isso, temos um Programa de Acessibilidade que conta com recursos físicos e comunicacionais, além de profissionais qualificados para atender aos mais diferentes públicos: brasileiros e estrangeiros, de diversas classes sociais, pessoas com deficiência física, intelectual e mobilidade reduzida, crianças, jovens, adultos e idosos.

Na nossa exposição principal, há maquetes táteis, audioguias e roteiros para que ninguém deixe de aproveitar a visita.

E, para ampliar e incluir diferentes perfis de público, o Núcleo Educativo do Museu do Futebol desenvolve materiais lúdico-pedagógicos acessíveis que trabalham com o nosso acervo, facilitando a compreensão e estimulando a reflexão e o diálogo com todos.

Para conhecer nosso Programa de Acessibilidade, envie um e-mail para [educativo@museudofutebol.org.br](mailto:educativo@museudofutebol.org.br) e agende uma visita técnica.

# PROJETO DEFICIENTE RESIDENTE

Idealizado e desenvolvido pelo Núcleo Educativo do Museu desde 2010, o projeto tem como foco a inclusão da pessoa com deficiência visando atuar na área comportamental, transformando e qualificando o atendimento aos visitantes.

O projeto consiste na residência planejada e remunerada de pessoas com deficiência dentro do Museu durante um período determinado. A convivência com os residentes resulta na transformação atitudinal da equipe, criação e desenvolvimento de adaptações expográficas e de recursos lúdico-pedagógicos acessíveis, tais como oficinas e jogos educativos oferecidos ao público.

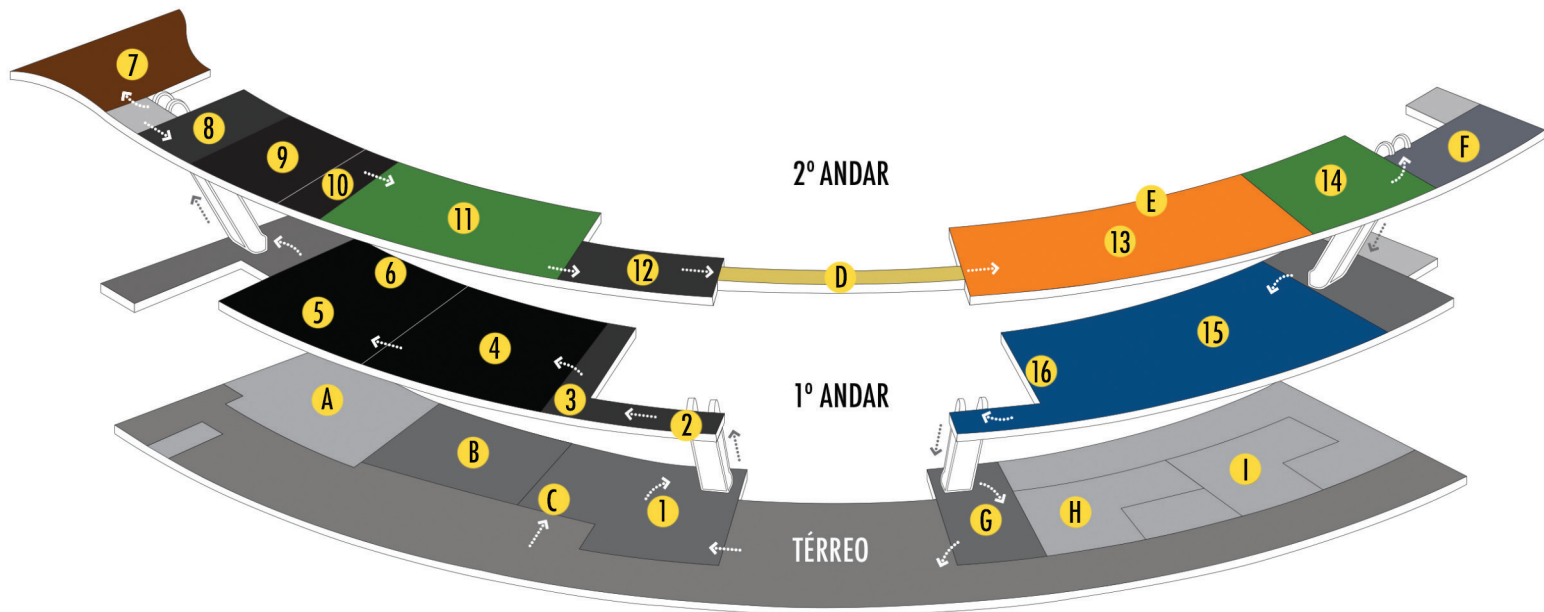
A experiência exitosa foi também compartilhada em artigos, num vídeo-documentário e em ações de formação para educadores.

Em reconhecimento ao seu caráter inédito e transformador, o projeto recebeu, em 2012, o Prêmio Darcy Ribeiro, conferido pelo IBRAM; em 2013, o IV Prêmio Ibero-Americano de Educação em Museus – sendo o único projeto brasileiro laureado; e, em 2017, foi finalista na categoria governamental do 6º Prêmio de Ações Inclusivas para Pessoas com Deficiência, promovido pela Secretaria de Estado dos Direitos da Pessoa com Deficiência de São Paulo.

Essa cartilha foi desenvolvida pelo Núcleo Educativo do Museu do Futebol em conjunto com Fernando Emerson de Araújo Costa, nosso residente surdo, que participou do Projeto Deficiente Residente no ano de 2018. Ao longo de nosso trabalho com Fernando, nos dedicamos ao aprendizado de Libras (Língua Brasileira de Sinais) e comunicação gestual.

Partindo desse desafio, e guiando-nos pelo olhar do Fernando, essa cartilha foi criada para que você possa vivenciar uma experiência diferente dentro do Museu do Futebol e também aprender sobre comunicação com a pessoa surda.

# MAPA DO MUSEU



- A** AUDITÓRIO
- B** SALA DE EXPOSIÇÕES TEMPORÁRIAS
- C** BILHETERIA DO MUSEU
- D** PASSARELA A oportunidade de contemplar a bela vista de São Paulo a partir da Praça Charles Miller.
- E** VISITA À ARQUIBANCADA O Estádio do Pacaembu e seu gramado em uma visão surpreendente.
- F** CRFB Biblioteca e MEDIATECA especializada em futebol.
- G** SAÍDA
- H** LOJA
- I** CAFÉ / RESTAURANTE
- 1** GRANDE ÁREA Uma coleção de reproduções fotográficas de objetos que revela a paixão do torcedor.
- 2** SAUDAÇÃO DO REI PELÉ As boas-vindas ao visitante pelo "atleta do século".
- 3** PÉ NA BOLA Tudo começa nos pés das crianças. Afinal, no Brasil plantou-se um "pé de futebol" que frutificou e produziu grandes craques.
- 4** ANJOS BARROCOS Craques, que reinventaram o futebol-arte, pairam no ar como verdadeiros anjos barrocos.
- 5** GOLS Qual é o gol mais emocionante que você presenciou na sua vida? Ouça e veja o relato de 26 apaixonados por futebol.
- 6** RÁDIO Uma homenagem aos grandes locutores que, pelas ondas do rádio, uniram o coração dos torcedores.
- 7** EXALTAÇÃO Algumas das maiores torcidas do Brasil festejam os seus times num cenário que você jamais imaginou.
- 8** ORIGENS Um filme e 430 fotografias contam a origem do futebol no Brasil.
- 9** HERÓIS Neste museu, de maneira inédita, figuram entre os grandes heróis da cultura brasileira dois craques do futebol: Leônidas da Silva e Domingos da Guia.
- 10** RITO DE PASSAGEM O Brasil era o favorito na Copa de 1950... Mas a derrota impôs um silêncio que se prolongou até 1958, quando fomos campeões.
- 11** COPAS DO MUNDO Nove totens, 382 fotos e 16 vídeos contam a história de todas as Copas do Mundo.
- 12** PELÉ & GARRINCHA Uma homenagem a esses dois craques que, jogando juntos, nunca perderam uma partida.
- 13** NÚMEROS E CURIOSIDADES Um labirinto de placas com regras, táticas, apelidos de jogadores, números e curiosidades.
- 14** DANÇA DO FUTEBOL Filmes para relembrar jogadas espetaculares, vídeos do Canal 100 e filmes que contam importantes feitos e lutas das mulheres no futebol.
- 15** JOGO DE CORPO Dois campos de futebol virtuais, um fichário com os clubes que participaram do Campeonato Brasileiro, exibição de filmes de futebol e a brincadeira do Chute a Gol unem tecnologia e informação.
- 16** HOMENAGEM AO PACAEMBU O importante patrimônio histórico do país abriga agora o Museu do Futebol, que lhe rende uma justa homenagem em fotografias e filmes.

# MUSEU DO FUTEBOL

Praça Charles Miller, s/n

Estádio do Pacaembu, São Paulo, SP

(11) 3664-3848

[www.museudofutebol.org.br](http://www.museudofutebol.org.br)

Pessoas com deficiência e um acompanhante têm  
entrada gratuita

---

Agendamento de visitas educativas

(11) 3661-2273

De segunda a sexta-feira, das 08h30 às 12h30

Agência Brasileira do ISBN

ISBN 978-85-67079-05-9



9 788567 079059



GESTÃO



Programa de  
Acessibilidade do  
Museu do Futebol



CONCEPÇÃO



REALIZAÇÃO



Secretaria de Cultura e Economia Criativa

MINISTÉRIO DA  
CIDADANIA

